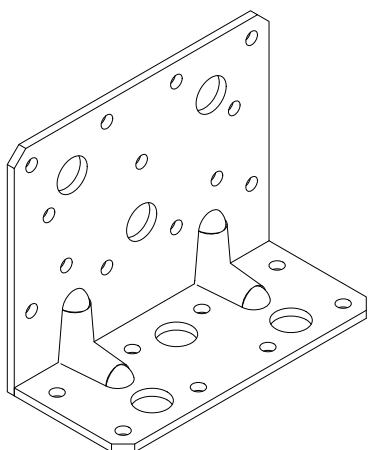


AG90

Angolare 50 x 90 x 110 nervato



DWG
disponibile sul sito
soltechonline.com



MATERIALE

S250 GD Z.C.

CAMPI DI UTILIZZO

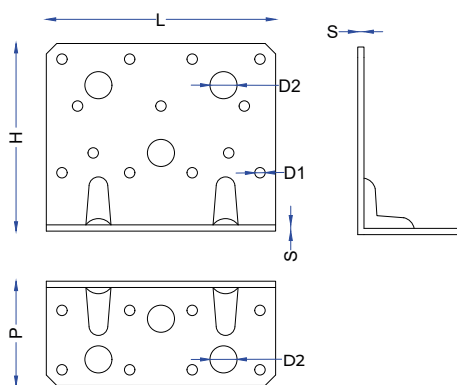


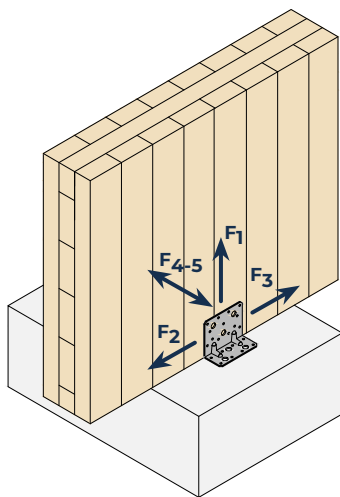
CERTIFICAZIONI



Commerciale		Dimensionale									
Gamma	Q.tà* ²	L	H	P	S	D1		D2		Materiale	Trattamento
codice	N°	mm	mm	mm	mm	N° x Ø		N° x Ø		-	-
						vert.	orizz.	vert.	orizz.		
1992701	50	110	90	50	3	13 x 5	8 x 5	3 x 13	3 x 13	S250GD	Zinc. a caldo

* per confezione (articoli fornibili anche singolarmente)





AG90 > Valori statici LEGNO-LEGNO

Gamma	Fissaggio			Resistenze caratteristiche		
	N°	Ø [mm]	L [mm]	1 angolare per connessione *		2 angolari per connessione
codice				$F_{1,Rk,t}$ [kN]	$F_{2-3,Rk,t}$ [kN]	$F_{4-5,Rk,t}$ [kN]
1992701	11+8	4	60	2,77	11,71	5,48
	6+6	4	60	2,77	8,99	5,44

* nel caso di connessione con 2 angolari i valori di $F_{1,Rk}$ e $F_{2-3,Rk}$ possono essere raddoppiati.

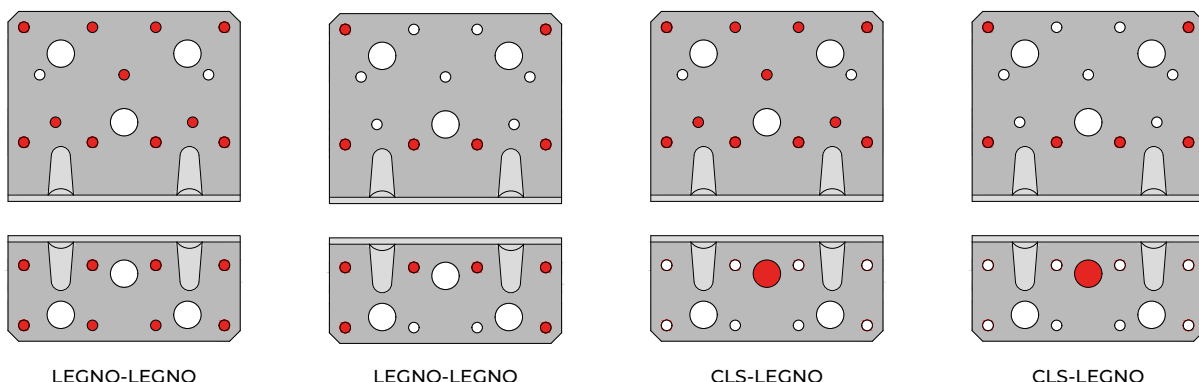
AG90 > Valori statici CLS-LEGNO

Gamma	Fissaggio					Resistenze caratteristiche						
	chiodi CK			ancoranti per cls		1 angolare per connessione *				2 angolari per connessione		
codice	N°	Ø [mm]	L [mm]	N°	Ø [mm]	$F_{1,Rk,t}$ [kN]	$k_{t//}$	$F_{2-3,Rk,t}$ [kN]	$k_{t\perp}$	$F_{4-5,Rk,t}$ [kN]	$k_{t//}$	$k_{t\perp}$
1992701	11	4	60	1	12	26,00	3,25	10,14	1,00	33,00	1,62	1,00
	6	4	60	1		14,18	3,25	6,67	1,00	18,00	1,62	1,00

* nel caso di connessione con 2 angolari i valori di $F_{1,Rk}$ e $F_{2-3,Rk}$ possono essere raddoppiati.

I valori resistenti lato CLS devono essere computati a parte dal Progettista e soddisfare le verifiche di taglio e/o trazione. Per ulteriori informazioni sulle modalità di calcolo lato CLS si rimanda alla sezione "PRINCIPALI DI CALCOLO" a fine capitolo.

FISSAGGI



● = chiodatura necessaria al raggiungimento della capacità portante $F_{1,Rk,t}$ come indicato da tabella.