

PXC > Clips per pavimenti acciaio inox

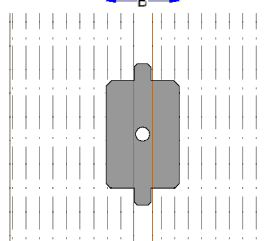
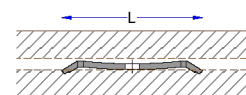
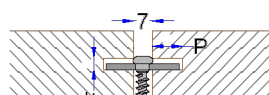
Inox
A2



Clips per pavimenti a listoni completamente in acciaio INOX

Il foro asolato evita il ristagno di acqua fra la clips e il listone

Compresa di vite Autoforante testa ridotta inox

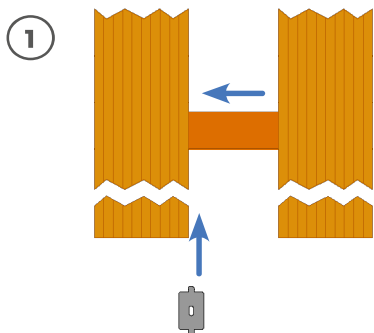


Commerciale

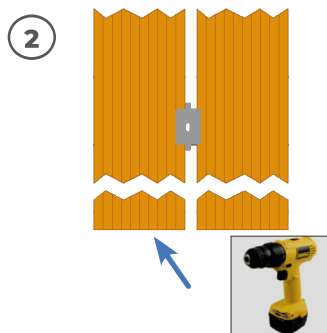
Dimensionale

Gamma	Q.tà	L	B	P min	F min
Codice	nr	mm	mm	mm	mm
STH1301	500	52	27	9	3

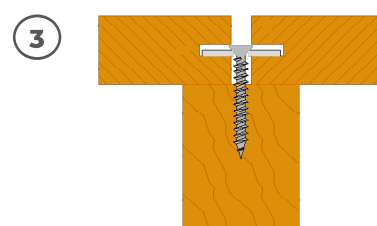
PXC > Consigli per il montaggio



1 - Posizionare il primo listone sopra i travicelli, inserire la clip PXC nella fresata ed avvicinare il secondo listone



2 - una volta inserito il secondo listone si può procedere con l'inserimento della vite nel foro asolato



3 - La testa della vite è raggiungibile anche a lavoro ultimato e in qualsiasi posizione

Tecnico

PXC > Consigli per il montaggio

Codice	Descrizione
8917201	Porta inserti meccanico
891T20090	Inserto Torxs T x 20 - 90 mm

