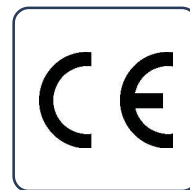
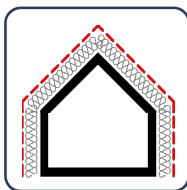
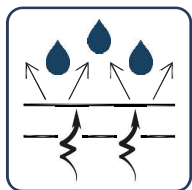


VENTUS Fuoco

Membrana traspirante



Commerciale

Codice	Altezza	Lunghezza	Area	Q.tà a bancale
[-]	[m]	[m]	[m2]	[roll]
VENTFUO	1,50	50	75	15

VENTUS Fuoco è una **membrana traspirante** a due strati, dotata di elevata permeabilità al vapore.

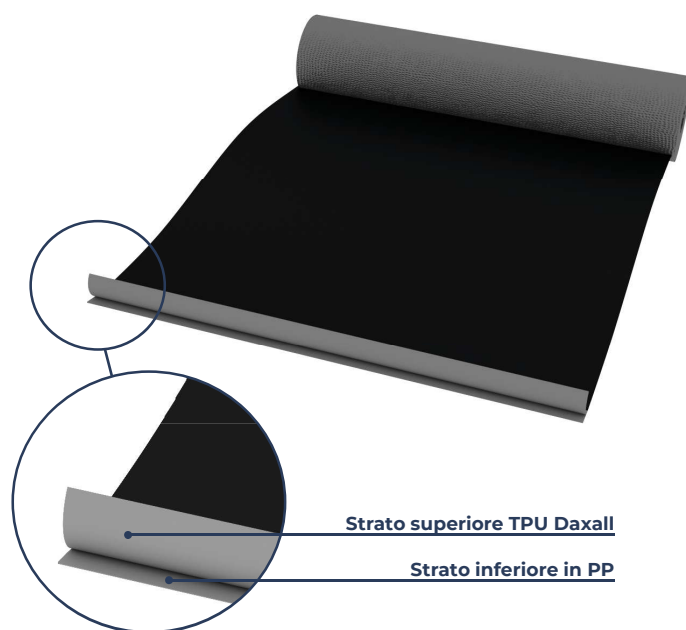
Prodotto con la tecnologia TPU a laminazione adesiva, ha una composizione che lo rende idoneo all'utilizzo al di sotto dei pannelli fotovoltaici ed è raccomandato anche in quelle situazioni in cui sono richieste particolari esigenze costruttive di protezione dal fuoco in coperture e facciate ventilate.

COMPOSIZIONE E APPLICAZIONI

VENTUS Fuoco è composto da 2 strati: uno strato superiore in poliuretano termoplastico (TPU Daxall) e uno strato protettivo inferiore a base di polipropilene.

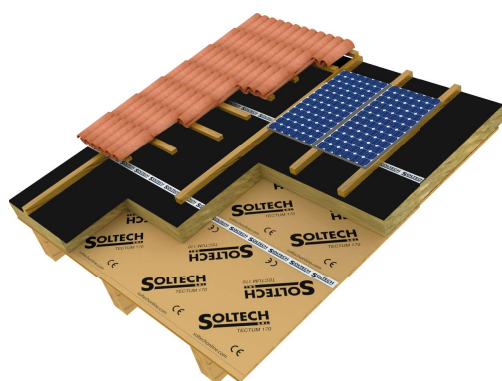
In copertura va applicato direttamente sul lato "freddo" dello strato isolante o sopra l'ultimo tavolato. A parete va applicato come ultimo strato verso l'esterno, prima del rivestimento di facciata con interposta camera d'areazione.

Se utilizzato per facciate ventilate realizzate con listoni di forma trapezoidale, distanziati tra loro di massimo 8 mm per evitarne l'esposizione diretta ai raggi solari, la tenuta è garantita per 15 anni.



VANTAGGI

- **Comportamento al fuoco:** ignifugo e autoestinguente;
- **Elevata permeabilità al vapore:** elimina il gradiente di concentrazione di vapore all'interno del pacchetto coibente;
- **Tenuta all'acqua e all'aria:** in fase di cantiere protegge lo strato isolante termico dalle normali intemperie; a tetto ultimato funge da seconda barriera contro le infiltrazioni d'acqua e garantisce la tenuta termica;
- **Calpestabile** grazie alle sue caratteristiche meccaniche;
- **Antiriflesso** grazie alla presenza di uno speciale rivestimento contro i riflessi di luce;
- **Antiscivolo** grazie alle sue capacità aggrappanti sia sul lato inferiore che sul lato di calpestio;
- **Resistente all'esposizione diretta e all'invecchiamento** causato dagli agenti atmosferici, grazie alla presenza di stabilizzanti UV.



Ventus Fuoco - Membrana traspirante > Scheda Tecnica

Caratteristica	Valore	Tolleranza	Unità di misura	Metodo di prova	Normativa tecnico armonizzata
Altezza	1,50	± 0,5 %	m	EN 1848-2	EN 13859-1 : 2010 EN 13859-2 : 2010
Lunghezza	50	0 ÷ +2 %	m	EN 1848-2	
Area	75	-	m²	-	
Massa areica o grammatura	200	± 10 %	g / m²	EN 1849-2	
Classificazione in base alla massa areica	classe A	-	-	UNI 11470	
Peso totale	15,00	-	kg	-	
Numero di strati	2	-	-	-	
Coefficiente Sd di resistenza al passaggio di vapore	0,12	-0,3125	m	EN 1931	
Permeabilità al vapore WDD	> 500	± 200	g / m² / 24 h	EN 1931	
Resistenza a trazione longitudinale	520	± 70	N / 5 cm	EN 12311-1	
Resistenza a trazione trasversale	440	± 70	N / 5 cm	EN 12311-1	
Resistenza a strappo da chiodo longitudinale	320	± 50	N	EN 12310-1	
Resistenza a strappo da chiodo trasversale	370	± 50	N	EN 12310-1	
Classificazione in base alla resistenza meccanica	classe R3	-	-	UNI 11470	
Allungamento longitudinale alla rottura	55	± 20	%	EN 12311-1	
Allungamento trasversale alla rottura	70	± 20	%	EN 12311-1	
Tenuta all'acqua	classe W1	-	-	EN 1928	
Stabilità termica	-40 / +120	-	°C	-	
Resistenza ai raggi UV	6	-	mesi	-	
Resistenza al fuoco	B s1 d0	-	-	EN 13501-1	
Pendenza minima copertura consigliata	≥ 30 %	-	-	-	

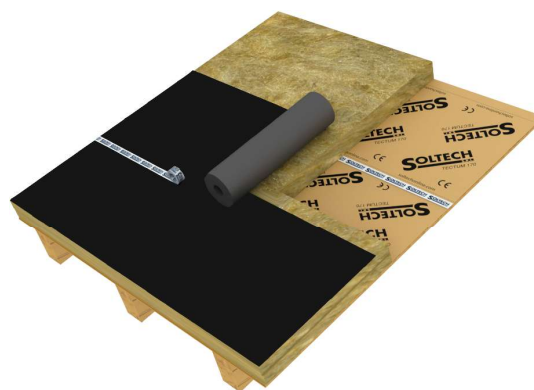
POSA IN OPERA

VENTUS Fuoco va srotolato in senso parallelo alla linea di gronda (per le coperture) o alla linea di base (per le pareti) e tagliato in strisce più lunghe del necessario.

Tali strisce vanno disposte, ben tese e partendo dal basso verso l'alto, direttamente sul lato "freddo" dello strato isolante termico (oppure sopra l'ultimo tavolato, se in copertura), fissandole con adesivo sigillante monocomponente ST109 e nastro butilico biadesivo ST102 o ST111.

Le strisce vanno sovrapposte su tutti i lati per almeno 10-15 cm (o più, per pendenze di falda inferiori ai 30°), sigillando le zone di sovrapposizione con nastro adesivo acrilico ST131.

Eventuali fori di fissaggio su listelli di contenimento dello strato isolante vanno impermeabilizzati con nastro butilico biadesivo ST102 o ST111 e/o polimerico ST121.



ARTICOLI COMPLEMENTARI

NASTRO BUTILICO BIADESIVO ST102 / ST111



GUARNIZIONE PUNTO CHIEDO ST121



ADESIVO SIGILLANTE IN CARTUCCIA ST109



NASTRO ADESIVO ACRILICO ST131

