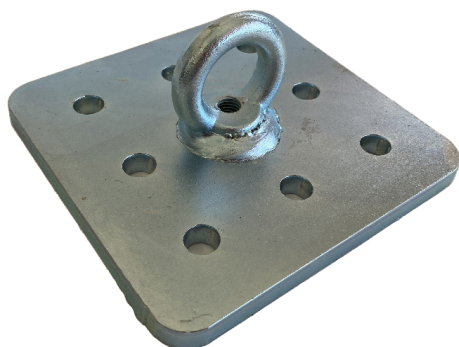


# PIASTRA DI SOLLEVAMENTO PS

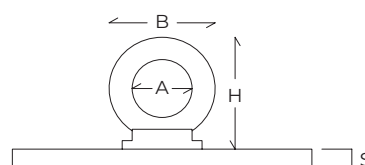


## DESCRIZIONE

- Adatta per le abituali operazioni di movimentazione in cantiere
- Robusta e prestante sia per carichi assiali che laterali, con viti da disporre simmetricamente
- Marcatura CE secondo la normativa EN 1090-1



Gamma	Base		S	Fori	B	A	H
Codice	mm		mm	N°	mm	mm	mm
214PS	150	150	10	8	54	30	53



## Scheda tecnica > Valori resistenti a estrazioni e taglio

Tipo di fissaggio						N° fissaggi	 Carico a estrazione ( $R_d$ )	 Carico a taglio ( $R_d$ )
	L1 mm	L2 mm	S mm	D $\varnothing$ mm				
	150	150	10	12	8 B.F. cl.8.8 M10	10050 kg	3200 kg	
	150	150	10	12	8 Viti BSF 10x200	1110 kg	2160 kg	
	150	150	10	12	8 Viti WBS 10x160	4435 kg	1950 kg	