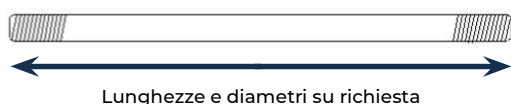
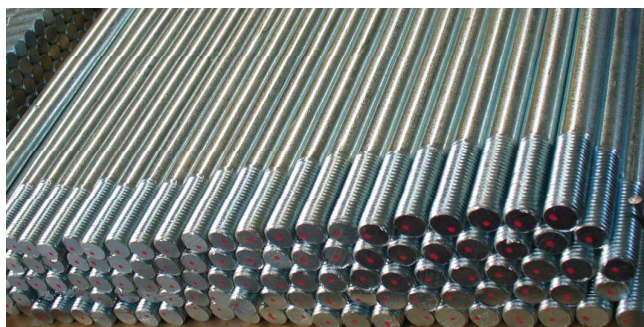


# BDF > Perno doppio filetto

Grazie al suo reparto di Carpenteria attrezzato e qualificato, Soltech è in grado di realizzare perni doppio filetto sulla base delle specifiche indicazioni del progettista, permettendo così di rispondere alle più svariate esigenze progettuali.



Lunghezze e diametri su richiesta



## Perchè utilizzare i perni doppio filetto

Poichè la filettatura è presente solo agli estremi del perno, la parte centrale garantisce una resistenza a taglio più elevata rispetto alle barre filettate, grazie all'area resistente maggiore in quanto priva di filetto.

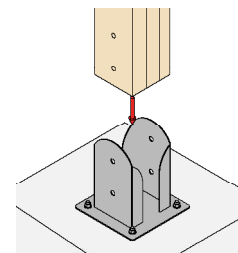
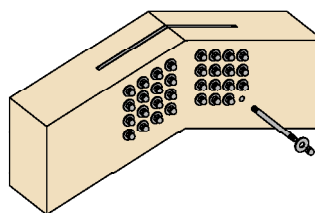


È possibile realizzare perni di diametro e lunghezza di varie dimensioni, nonché di diverse tipologie di acciaio (S235, S275, S355).

Possono essere realizzati con uno o entrambi i lati filettati e con diverse profondità di filetto, con filettature destre e/o sinistre e anche trattati superficialmente con zincatura elettrolitica per una migliore durabilità dell'elemento.

## Come utilizzarlo

Il perno doppio filetto può essere utilizzato nei collegamenti in cui i carichi tra l'elemento in legno e quello in acciaio risultano particolarmente gravosi, oppure quando non sono reperibili prodotti filettati (barre e bulloni) di dimensioni standard.



Può essere utilizzato anche solo per motivi estetici, in quanto permette l'utilizzo di dadi ciechi alle due estremità.

## ► SERVIZIO DI TAGLIO BARRE FILETTATE SU MISURA

Soltech è in grado anche di fornire barre filettate di lunghezza diversa dallo standard, a seconda delle specifiche necessità.

