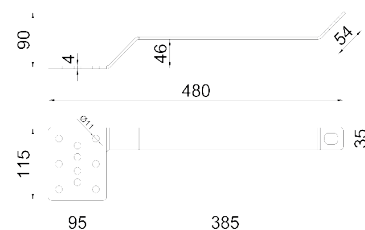
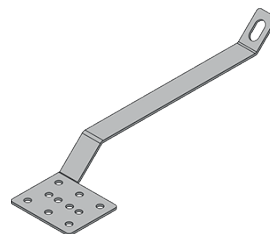


INDICAZIONI TECNICHE E COMMERCIALI



Commerciale

Codice	Descrizione	Tratt.
TSTH001	Gancio sottotegola con base allargata e foro di aggancio ascolato zincato a caldo	Z.C.
TSTH001X	Gancio sottotegola con base allargata e foro di aggancio ascolato acciaio inox	Inox



TIPOLOGIE DI FISSAGGIO

LEGNO



CALCESTRUZZO



ACCIAIO



Codice	Descrizione
BSW10...	Viti parziale filetto a testa larga BSW Ø10

Codice	Descrizione
290VE10...	Tasselli meccanici VE Ø10
	in alternativa
15310	Barre filettate cl. 8.8 BF881 Ø10
33010	Rondelle RD125A Ø10
12010	Dadi esagonali DD934 Ø10
290GF400PLUS	Ancorante chimico vinilestere

Codice	Descrizione
10310...	Bulloni cl. 8.8 BTE88 Ø10
33010	Rondelle RD125A Ø10
12010	Dadi esagonali DD934 Ø10

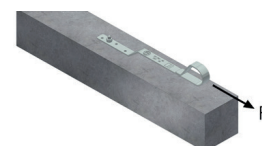
DATI DI PROGETTO

Il dispositivo consente l'aggancio contemporaneo fino ad un massimo di 2 operatori.

In caso di caduta i carichi trasmessi alla struttura di supporto sono dati dalla forza F:

$F = 700 \text{ daN} = 600 + 100 \text{ daN}$ (valore del carico di esercizio)

$F = 1200 \text{ daN}$ dinamico e 1300 daN statico (valore del carico di prova)



F = forza trasferita all'ancoraggio in direzione di caduta